

Poids net : 3,6 kg  
 Poids brut : 4,2 kg  
 Charge maximale : 100 kg  
 Longueur plateforme : 48 cm  
 Hauteur guidon : 80 cm  
 Dimensions : 80x64x45 cm  
 Roues : 10 cm  
 Age : de 5 à 13 ans  
 Conforme à la norme EN 14619

### Données techniques



### Vue détaillée

#### Installation & Utilisation

- 1 - Poignées
  - 2 - Guidon
  - 3 - Mât
  - 4 - Collier de serrage à trois vis
  - 5 - Partie tubulaire inférieure du mât
  - 6 - Fourche avant
  - 7 - Roue avant
  - 8 - Plateforme
  - 9 - Roue arrière
  - 10 - Garde-boue et frein « flex brake »
  - 11 - Clés allen (x2)
- Avant chaque utilisation, vérifiez l'état général de votre trottinette (état des roues, freins, visseries, etc.). S'assurer que les réglages soient bien effectués et tous les systèmes de verrouillage bien enclenchés. Tous les dégâts de votre trottinette sont soumis à la législation en vigueur dans votre pays. Veuillez vous renseigner auprès des autorités compétentes. KIT Beeper se vend séparément.
- Il est fortement recommandé de porter des protections adéquates lors de l'utilisation de votre trottinette pour éviter tout dommage corporel en cas de chute : chausssures, gants, genouillères, coudières, etc. Utilisez sur la voie publique est réglementée. Veuillez utiliser les trottoirs en roulant à allure modérée (5 km/h) ou les pistes cyclables. Lorsque vous roulez avec d'autres personnes, maintenez une distance de sécurité afin de diminuer les risques de collision.
- Adaptez votre vitesse et votre distance en fonction de votre environnement afin de pouvoir arrêter votre trottinette à tout moment.
- Gardez les mains sur le guidon lors de l'utilisation de votre trottinette. Utilisez des smartphons ou tout autre objet est interdit. L'utilisation d'écouteurs est interdite.
- Certains pièces comme le frein peuvent devenir chaudes après usage. Veillez à ne pas les toucher immédiatement après utilisation pour éviter tout risque de brûlure.
- Le poids maximum d'utilisation est de 100 kg. De plus, il est interdit de circuler à plusieurs sur votre trottinette.
- Le piéage de la trottinette doit être réglé par un adulte.
- Manipulez la trottinette avec précaution. Les chocs ou les chutes peuvent endommager.
- Aucune garantie ne pourra être appliquée en cas de mauvaise utilisation.

### MANUEL D'UTILISATION

#### Instructions de sécurité

- 1 - Avant chaque utilisation, vérifiez l'état général de votre trottinette (état des roues, freins, visseries, etc.). S'assurer que les réglages soient bien effectués et tous les systèmes de verrouillage bien enclenchés. Tous les dégâts de votre trottinette sont soumis à la législation en vigueur dans votre pays. Veuillez vous renseigner auprès des autorités compétentes. KIT Beeper se vend séparément.
- Il est fortement recommandé de porter des protections adéquates lors de l'utilisation de votre trottinette pour éviter tout dommage corporel en cas de chute : chausssures, gants, genouillères, coudières, etc. Utilisez sur la voie publique est réglementée. Veuillez utiliser les trottoirs en roulant à allure modérée (5 km/h) ou les pistes cyclables. Lorsque vous roulez avec d'autres personnes, maintenez une distance de sécurité afin de diminuer les risques de collision.
- Adaptez votre vitesse et votre distance en fonction de votre environnement afin de pouvoir arrêter votre trottinette à tout moment.
- Gardez les mains sur le guidon lors de l'utilisation de votre trottinette. Utilisez des smartphons ou tout autre objet est interdit. L'utilisation d'écouteurs est interdite.
- Certains pièces comme le frein peuvent devenir chaudes après usage. Veillez à ne pas les toucher immédiatement après utilisation pour éviter tout risque de brûlure.
- Le poids maximum d'utilisation est de 100 kg. De plus, il est interdit de circuler à plusieurs sur votre trottinette.
- Le piéage de la trottinette doit être réglé par un adulte.
- Manipulez la trottinette avec précaution. Les chocs ou les chutes peuvent endommager.
- Aucune garantie ne pourra être appliquée en cas de mauvaise utilisation.



## TROTTINETTE FREESTYLE pour enfant & ado



FR KIDS & TEENS STUNT SCOOTER

ES SCOOTER DE ESTILO LIBRE PARA NIÑOS Y ADOLESCENTES

DE FREESTYLE-ROLLER KIND & JUGENDLICH

IT SCOOTER FREESTYLE PER BAMBINI E TEENAGER

NL KIND & TIENER FREESTYLE SCOOTER

FR SCOOTER FREESTYLE INFANTIL E ADOLESCENTE

Ref: FW30



**IXIT Beeper**  
 228 rue de l'Ancienne Distillerie  
 Parc d'Activité des Grillons  
 69400 Gleizé - FRANCE  
 www.beeper.fr • contact@beeper.fr

Fabrique en Chine

**Garantie 3 ans**

Votre trottinette freestyle Beeper est garantie 3 ans.

En cas de problème rencontré durant la période de garantie, merci de consulter les conditions de garantie et de service après-vente. Notre service technique se tient à votre disposition :

• soit par téléphone au 0 892 690 792 (0,45€/min), du lundi au vendredi, de 09h00 à 17h00 et de 14h00 à 18h00.

• soit par mail à [technique@beeper.fr](mailto:technique@beeper.fr)

#### Assistance technique & garantie

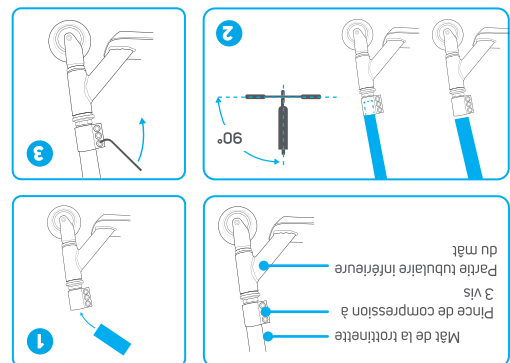
Vérifiez avant chaque utilisation les axes de vos roues ainsi que la pince de compression. Resserrez les vis si nécessaire.

Contrôlez votre scooter uniquement avec du savon à vaisselle et de l'eau. N'utilisez pas de solvants.

#### Maintenance

#### Entretien & Maintenance

- 1 - Faites glisser le mât du guidon sur la partie tubulaire inférieure du mât.
- 2 - Assurez-vous que la fourche avant soit orientée vers l'avant lorsque vous installez le mât du guidon.
- 3 - Serrez les boulons uniformément et fermement à l'aide des clés Allen fournies.



#### Assemblage du mât

Votre trottinette freestyle Beeper est livrée pré-assemblée. Vous n'avez plus qu'à assembler le guidon.

Le produit est fourni avec des clés Allen. Utilisez le schéma et les instructions ci-dessous pour procéder à son installation :

#### Assemblage du mât

Mât de la trottinette

3 vis

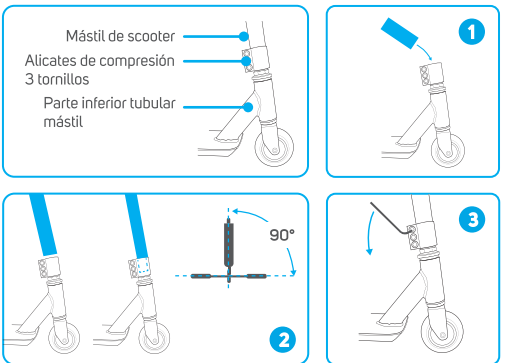
Partie tubulaire inférieure du mât

Pince de compression à 3 vis

#### Manual del usuario

Tu patinete acrobático Beeper viene premontado. Todo lo que tienes que hacer es montar el manillar.

El producto se suministra con llaves Allen. Use el diagrama y las instrucciones a continuación para instalarlo:



- 1 - Deslice el mástil del manillar en la parte inferior del tubo del mástil.
- 2 - Asegúrese de que la horquilla delantera mire hacia adelante cuando instale el mástil del manillar.
- 3 - Apriete los pernos de manera uniforme y firme con las llaves Allen suministradas.

#### Cuidado y mantenimiento

##### Limpieza

Limpie su scooter solo con agua y jabón para platos. No utilice disolventes.

##### Mantenimiento

Revisa los ejes de tus ruedas y la abrazadera de compresión antes de cada uso. Apriete los tornillos si es necesario.

Compruebe también periódicamente el estado de las ruedas y sustitúyalas si es necesario.

#### Soporte técnico y garantía

Su patinete Beeper freestyle tiene una garantía de 3 años.

En caso de que surja un problema durante el período de garantía, consulte las condiciones de garantía y servicio posventa. Nuestro departamento técnico está a su disposición por correo electrónico [atecnica@beeper.fr](mailto:atecnica@beeper.fr)

Fabricado en China

**Garantía 3 años**

**IXIT Beeper**  
 228 rue de l'Ancienne Distillerie  
 Parc d'Activité des Grillons  
 69400 Gleizé - FRANCE  
 www.beeper.fr • contact@beeper.fr

### MANUAL DEL USUARIO

#### Manual del usuario

Beeper le agradece su compra y le invita, antes de utilizar su producto, a leer las precauciones de uso y las instrucciones de seguridad de este manual y a conservarlo indefinidamente. El uso de su scooter está sujeto a la legislación vigente en su país. Por favor, consulte con las autoridades pertinentes. Ixit Beeper declina toda responsabilidad en caso de lesiones corporales y daños materiales imputables a un uso del producto que no se ajuste a las instrucciones de uso.

- El uso del scooter está prohibido para niños menores de 12 años.
- Antes de cada uso, compruebe el estado general de su scooter (estado de las ruedas, frenos, tornillería, etc.). Asegúrese de que los ajustes se hayan realizado correctamente y que todos los sistemas de bloqueo estén correctamente acoplados. Se debe comprobar el apriete de todos los tornillos antes de cada uso. Las nueces pueden perder efectividad con el tiempo.
- Se recomienda encarecidamente que todos los usuarios utilicen la protección adecuada cuando utilicen su patinete para evitar lesiones corporales en caso de caída: calzado, guantes, coderas, etc.
- El uso en la vía pública está regulado. Utilice las aceras a un ritmo moderado (6 km/h) o las ciclovías.
- Cuando viaje con otras personas, mantenga una distancia segura para reducir el riesgo de colisión.
- Adapta tu velocidad y distancia a tu entorno para que puedas detener tu scooter en cualquier momento.
- Mantenga sus manos en el manillar cuando use su scooter. Prohibido el uso de smartphones o cualquier otro objeto. Prohibido el uso de auriculares.
- Algunas partes, como el freno, pueden calentarse después de su uso. Tenga cuidado de no tocarlos inmediatamente después de su uso para evitar cualquier riesgo de quemaduras.
- El peso máximo del usuario es de 100 kg. Además, está prohibido montar más de una persona en tu patinete.
- El plegado del patinete debe hacerlo un adulto.
- Manipule el scooter con cuidado. Los golpes o las caídas pueden dañarlo.
- No se puede aplicar ninguna garantía en caso de mal uso.

#### Instalación y uso

##### Vista detallada

- 1 - Asas
- 2 - Manillar
- 3 - Mástil
- 4 - Abrazadera de tres tornillos
- 5 - Parte tubular inferior del mástil
- 6 - Horquilla delantera
- 7 - Rueda delantera
- 8 - Plataforma
- 9 - Rueda trasera
- 10 - Guardabarros y "freno flexible"
- 11 - Llaves allen (x2)

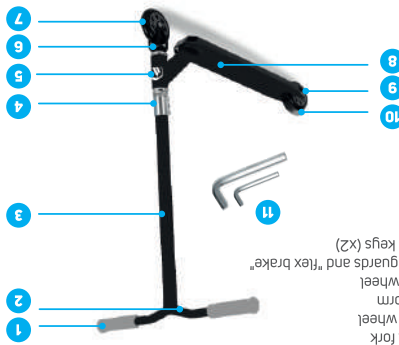


#### Datos técnicos

Peso neto: 3,6 kg  
 Peso bruto: 4,2 kg  
 Carga máxima: 100 kg  
 Freno: Pie mecánico  
 Distancia al suelo: 4 cm  
 Ancho plataforma: 10 cm  
 Rodamientos ABEC-7  
 Cumple con EN 14619

Altura de la plataforma: 6,5 cm  
 Longitud de la plataforma: 48 cm  
 Altura del manillar: 80 cm  
 Tamaño: 80x64x45cm  
 Ruedas: 10cm  
 Edad: 5 a 13 años

#### Technical data



#### Detailed view

#### Installation and Use

- The use of the scooter is prohibited for children under 12 years old.
- Before each use, check the general condition of your scooter (condition of the wheels, brakes, screws, etc.). Make sure that the settings are properly made and all the locking systems are properly engaged. All screws must be checked before each use. Nuts can lose effectiveness over time.
- It is strongly recommended that all users wear adequate protection when using their scooter to avoid any bodily injury in the event of a fall: shoes, gloves, elbow pads, etc.
- Use on public roads is regulated. Please use sidewalks at a moderate pace (6 km/h) or cycle paths.
- When riding with other people, maintain a safe distance to reduce the risk of collision.
- Adapt your speed and distance to your surroundings so you can stop your scooter at any time.
- Keep your hands on the handlebars when using your scooter. The use of smartphones or any other object is prohibited. The use of headphones is prohibited.
- Some parts like the brake can become hot after use. Be careful not to touch them immediately after use to avoid any risk of burns.
- The maximum user weight is 100 kg. In addition, it is forbidden to ride more than one person on your scooter.
- Folding the scooter must be done by an adult.
- Handle the scooter with care. Shocks or falls can damage it.
- No warranty can be applied in case of bad use.

#### USER MANUAL

Beeper thank you for your purchase and invite you, before using your product, to read the precautions for use and safety instructions in this manual and to keep it indefinitely. The use of your scooter is subject to the legislation in force in your country. Please inquire with the relevant authorities. Ixit Beeper declains all liability in the event of bodily injury and material damage attributable to use of the product that does not comply with the instructions for use.

**Warranty 3 years**

Your Beeper freestyle scooter is guaranteed for 3 years.

In the event of a problem encountered during the warranty period, please consult the warranty and after-sales service conditions. Our technical department is at your disposal by email at [technique@beeper.fr](mailto:technique@beeper.fr)

#### Assistance technique & garantie

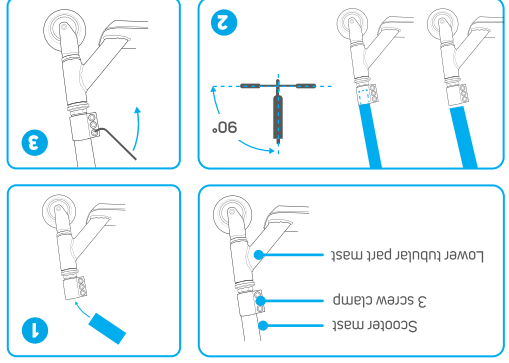
Vérifiez avant chaque utilisation les axes de vos roues ainsi que la pince de compression. Resserrez les vis si nécessaire.

Contrôlez votre scooter uniquement avec du savon à vaisselle et de l'eau. N'utilisez pas de solvants.

#### Maintenance

#### Care & Maintenance

- 1 - Slide the handlebar mast onto the lower tube portion of the mast.
- 2 - Make sure the front fork faces forward when installing the handlebar mast.
- 3 - Tighten the bolts evenly and firmly using the supplied Allen keys.



#### Most assembly

Your Beeper stunt scooter comes pre-assembled. All you have to do is assemble the handlebars.

The product is supplied with Allen keys. Use the diagram and instructions below to install it.



## Découvrez la gamme Accessoires de mobilité urbaine

### Indispensables à la sécurité et au confort de votre bolide

#### Casque LED avant & arrière

Ref. ME135



- Casque homologué pour mobilité urbaine (CE EN1078+A1)
- 4 modes d'éclairage (fixe ou clignotant)

- 3 tailles au choix :
  - S pour un tour de tête de 48 à 53 cm
  - M pour un tour de tête de 54 à 57 cm
  - L pour un tour de tête de 58 à 61 cm

- 2 couleur au choix :
  - Noir
  - Blanc



Et bien d'autres accessoires disponibles sur notre site internet

And many other accessories available on our website

[www.beeper.fr](http://www.beeper.fr)

#### IXIT BEEPER

228 rue de l'Ancienne Distillerie  
 Parc des Grillons  
 69400 Gleizé  
 FRANCE

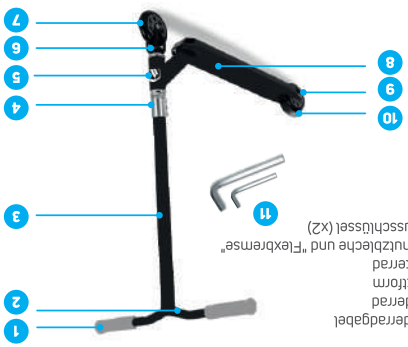
[contact@beeper.fr](mailto:contact@beeper.fr)  
[www.beeper.fr](http://www.beeper.fr)





Netogewicht: 3,1 kg  
Brutogewicht: 3,8 kg  
Maximale Belasting: 80 kg  
Bremse: Mechanische FCB  
Bodemvrijheid: 4cm  
Platfomhöhe: 10 cm  
ABEC-7-Lager

## Technische Daten



1 - Griff  
2 - Lenker  
3 - Mast  
4 - Drei-Schrauben-Klemme  
5 - Unterer röhrenförmiger Teil des Mastes  
6 - Vorderradabel  
7 - Vorderrad  
8 - Plattform  
9 - Hinterrad  
10 - Schutzblech und "Flexbremse"  
11 - Inbusschlüssel (x2)

## Detailierte Ansicht

### Installation und Verwendung

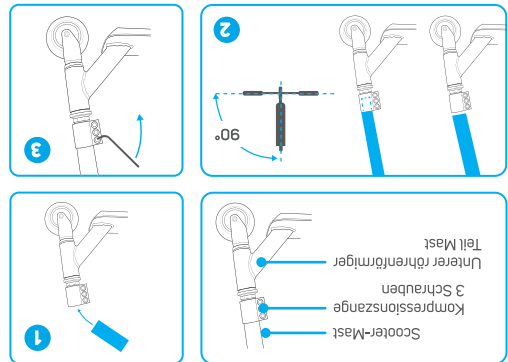
- Bei Missbrauch kann keine Gewährleistung übernommen werden.
- Überprüfen Sie vor jedem Gebrauch den allgemeinen Zustand Ihres Scooters (Zustand der Räder, Bremsen, Schrauben usw.). Stellen Sie sicher, dass die Einstellungen richtig vorgenommen wurden und alle Verriegelungssysteme richtig eingeregt sind. Alle Schrauben sollten vor jedem Gebrauch auf festen Sitz überprüft werden. Nüsse können mit der Zeit an Wirksamkeit verlieren.
- Es wird dringend empfohlen, dass alle Benutzer bei der Verwendung ihres Scooters angemessenen Schutz tragen, um Verletzungen im Falle eines Sturzes zu vermeiden (Schuhe, Handschuhe, Ellenbogenschützer usw.).
- Der Einsatz auf öffentlichen Straßen ist reguliert. Bitte benutzen Sie Halten Sie beim Fahren mit anderen Personen einen Sicherheitsabstand ein, um die Kollisionsgefahr zu verringern.
- Passen Sie Ihre Geschwindigkeit und Entferrnung an Ihre Umgebung an, damit Sie Ihren Scooter jederzeit anhalten können.
- Lassen Sie Ihre Hände am Lenker, wenn Sie Ihren Scooter benutzen. Die Verwendung von Smartphones oder anderen Gegenständen ist verboten.
- Einige Teile wie die Bremsen können nach Gebrauch heiß werden. Achten Sie darauf, sie nicht unmittelbar nach Gebrauch zu berühren, um Verletzungen zu vermeiden.
- Das maximale Benutzergewicht beträgt 100 kg. Außerdem ist es verboten, mehr als eine Person auf Ihrem Scooter zu fahren.
- Das Zusammenklappen des Scooters muss von einem Erwachsenen durchgeführt werden.
- Gehen Sie vorsichtig mit dem Scooter um. Stöße oder Stürze können es beschädigen.

## BEWUTZERHANDBUCH

### Sicherheitshinweise

Ihr Beeper Stunt Scooter wird vorinstalliert geliefert. Alles, was Sie tun müssen, ist den Lenker zu montieren. Das Produkt wird mit Inbusschlüsseln geliefert. Verwenden Sie das Diagramm und die Anweisungen unten, um es zu installieren.

### Montage



Reinigen Sie Ihren Scooter nur mit Spülmittel und Wasser. Keine Lösungsmittel verwenden.

### Nettoage

Reinigen Sie Ihren Scooter nur mit Spülmittel und Wasser. Keine Lösungsmittel verwenden.

### Pflege & Wartung

- Schieben Sie den Lenkermast auf den unteren Rohrschnitt des Mastes.
- Stellen Sie sicher, dass die Vorderradgabel nach vorne zeigt wenn Sie den Lenker montieren.
- Ziehen Sie die Schrauben mit den mitgelieferten Inbusschlüsseln gleichmäßig und fest an.

## Garantie 3 Jahre

### In China hergestellt

Auf Ihren Beeper Freestyle Scooter haben Sie 3 Jahre Garantie. Im Falle eines Problems während der Garantiezeit konsultieren Sie unsere technische Abteilung steht Ihnen per E-Mail unter [technique@beeper.fr](mailto:technique@beeper.fr) zur Verfügung.

### Technischer Support und Garantie

Reinigen Sie Ihren Scooter nur mit Spülmittel und Wasser. Keine Lösungsmittel verwenden.

## MANUAL DO USUÁRIO

### Instruções de segurança

O Beeper agradece a sua compra e convida-o, antes de utilizar o seu produto, a ler as precauções de utilização e as instruções de segurança contidas neste manual e a conservá-lo indefinidamente. A utilização da sua scooter está sujeita à legislação em vigor no seu país. Informe-se junto das autoridades competentes. A IXIT Beeper se exime de qualquer responsabilidade em caso de lesões corporais e danos materiais atribuíveis ao uso do produto em desacordo com as instruções de uso.

- O uso da scooter é proibido para crianças menores de 12 anos.
- Antes de cada utilização, verifique o estado geral da sua scooter (estado das rodas, travões, parafusos, etc.). Certifique-se de que as configurações foram feitas corretamente e todos os sistemas de travamento estão devidamente engatados. Todo o aperto dos parafusos deve ser verificado antes de cada uso. As nozes podem perder a eficácia ao longo do tempo.
- É altamente recomendável que todos os usuários usem proteção adequada ao usar sua scooter para evitar qualquer lesão corporal em caso de queda: sapatos, luvas, cotoveleiras, etc.
- O uso em vias públicas é regulamentado. Por favor, use as calçadas em ritmo moderado (6 km/h) ou ciclovias.
- Ao conduzir com outras pessoas, mantenha uma distância segura para reduzir o risco de colisão.
- Adapte a sua velocidade e distância ao ambiente para que possa parar a sua scooter a qualquer momento.
- Mantenha as mãos no guidão ao usar sua scooter. É proibido o uso de smartphones ou qualquer outro objeto. É proibido o uso de fones de ouvido.
- Algumas peças, como o freio, podem ficar quentes após o uso. Tenha cuidado para não tocá-los imediatamente após o uso para evitar qualquer risco de queimaduras.
- O peso máximo do usuário é de 100 kg. Além disso, é proibido conduzir mais de uma pessoa na sua scooter.
- Dobrar a scooter deve ser feito por um adulto.
- Manuseie a scooter com cuidado. Choques ou quedas podem danificá-la.
- Nenhuma garantia pode ser aplicada em caso de uso indevido.

### Instalação e uso

#### Visão detalhada

- Alças
- Guiador
- Mastro
- Braçadeira de três parafusos
- Parte tubular inferior do mastro
- Garfo dianteiro
- Roda dianteira
- Plataforma
- Roda traseira
- Guarda-lamas e "freio flexível"
- Chaves Allen (x2)

### Dados técnicos

Peso líquido: 3,6 kg  
Peso bruto: 4,2 kg  
Carga máxima: 100kg  
Freio: Pé mecânico  
Distância ao solo: 4 cm  
Largura da plataforma: 10 cm  
Rolamentos ABEC-7  
Em conformidade com EN 14619

Altura da plataforma: 6,5 cm  
Comprimento da plataforma: 48 cm  
Altura do guidão: 80 cm  
Tamanho: 80x64x45cm  
Rodas: 10cm  
Idade: 5 a 13 anos

## MANUALE D'USO

Il Beeper Stunt Scooter viene fornito preinstallato. Tutto quello che devi fare è montare il manubrio. Il prodotto viene fornito con chiavi a brugola. Utilizzare lo schema e le istruzioni seguenti per installarlo.

### Istruzioni di sicurezza



Prima di ogni utilizzo, controlla le condizioni generali del tuo scooter (condizione delle ruote, dei freni, delle viti, ecc.). Assicurarsi che le impostazioni siano eseguite correttamente e che tutti i sistemi di chiusura siano correttamente inseriti. Tutta la tenuta delle viti deve essere controllata prima di ogni utilizzo. Le noci possono perdere efficacia nel tempo.

### Installazione e utilizzo

Reinigen Sie Ihren Scooter nur mit Spülmittel und Wasser. Keine Lösungsmittel verwenden.

### Nettoage

- Schieben Sie den Lenkermast auf den unteren Rohrschnitt des Mastes.
- Stellen Sie sicher, dass die Vorderradgabel nach vorne zeigt wenn Sie den Lenker montieren.
- Ziehen Sie die Schrauben mit den mitgelieferten Inbusschlüsseln gleichmäßig und fest an.

### Pflege & Wartung

Reinigen Sie Ihren Scooter nur mit Spülmittel und Wasser. Keine Lösungsmittel verwenden.

### Nettoage

Reinigen Sie Ihren Scooter nur mit Spülmittel und Wasser. Keine Lösungsmittel verwenden.

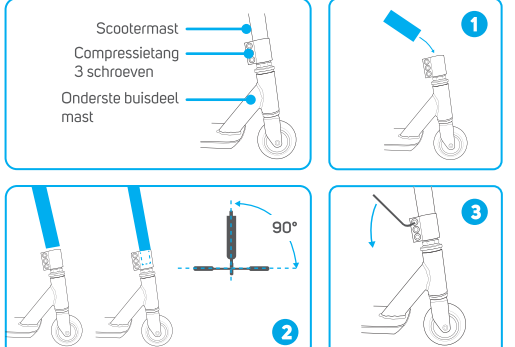
### Pflege & Wartung

- Schieben Sie den Lenkermast auf den unteren Rohrschnitt des Mastes.
- Stellen Sie sicher, dass die Vorderradgabel nach vorne zeigt wenn Sie den Lenker montieren.
- Ziehen Sie die Schrauben mit den mitgelieferten Inbusschlüsseln gleichmäßig und fest an.

## MANUAL DO USUÁRIO

### Instruções de segurança

O Beeper agradece a sua compra e convida-o, antes de utilizar o seu produto, a ler as precauções de utilização e as instruções de segurança contidas neste manual e a conservá-lo indefinidamente. A utilização da sua scooter está sujeita à legislação em vigor no seu país. Informe-se junto das autoridades competentes. A IXIT Beeper se exime de qualquer responsabilidade em caso de lesões corporais e danos materiais atribuíveis ao uso do produto em desacordo com as instruções de uso.



- Schuij de stuurmast op het onderste buisgedeelte van de mast.
- Zorg ervoor dat de voorvork naar voren wijst bij het monteren van de stuurmast.
- Draai de bouten gelijkmatig en stevig vast met behulp van de meegeleverde inbussleutels.

### Verzorging & Onderhoud

#### Schoonmaak

Reinig uw scooter alleen met afwasmiddel en water. Gebruik geen oplosmiddelen.

#### Onderhoud

Controleer voor elk gebruik de assen van uw wielen en de compressieklem. Draai de schroeven indien nodig vast. Controleer ook regelmatig de staat van de wielen en vervang deze indien nodig.

### Technische ondersteuning en garantie

Uw Beeper freestyle scooter heeft 3 jaar garantie.

Raadpleeg in geval van een probleem tijdens de garantieperiode de garantie- en servicevoorwaarden. Onze technische afdeling staat tot uw beschikking per e-mail op [technik@beeper.fr](mailto:technik@beeper.fr)

## Gemaakt in China

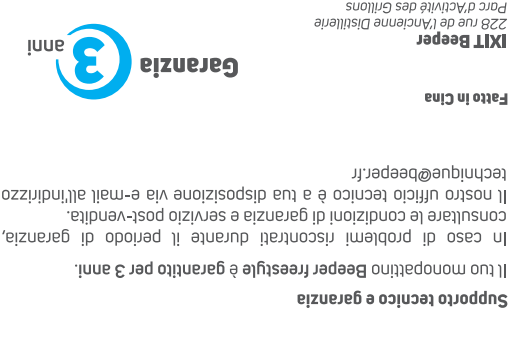
## Garantie 3 jaar

**IXIT Beeper**  
228 rue de l'Ancienne Distillerie  
Parc d'Activité des Grillons  
69400 Gleizé - FRANCE  
[www.beeper.fr](http://www.beeper.fr) • [contact@beeper.fr](mailto:contact@beeper.fr)

## MANUALE D'USO

Il Beeper Stunt Scooter viene fornito preinstallato. Tutto quello che devi fare è montare il manubrio. Il prodotto viene fornito con chiavi a brugola. Utilizzare lo schema e le istruzioni seguenti per installarlo.

### Istruzioni di sicurezza



Prima di ogni utilizzo, controlla le condizioni generali del tuo scooter (condizione delle ruote, dei freni, delle viti, ecc.). Assicurarsi che le impostazioni siano eseguite correttamente e che tutti i sistemi di chiusura siano correttamente inseriti. Tutta la tenuta delle viti deve essere controllata prima di ogni utilizzo. Le noci possono perdere efficacia nel tempo.

### Installazione e utilizzo

Reinigen Sie Ihren Scooter nur mit Spülmittel und Wasser. Keine Lösungsmittel verwenden.

### Nettoage

- Schieben Sie den Lenkermast auf den unteren Rohrschnitt des Mastes.
- Stellen Sie sicher, dass die Vorderradgabel nach vorne zeigt wenn Sie den Lenker montieren.
- Ziehen Sie die Schrauben mit den mitgelieferten Inbusschlüsseln gleichmäßig und fest an.

### Pflege & Wartung

Reinigen Sie Ihren Scooter nur mit Spülmittel und Wasser. Keine Lösungsmittel verwenden.

### Nettoage

Reinigen Sie Ihren Scooter nur mit Spülmittel und Wasser. Keine Lösungsmittel verwenden.

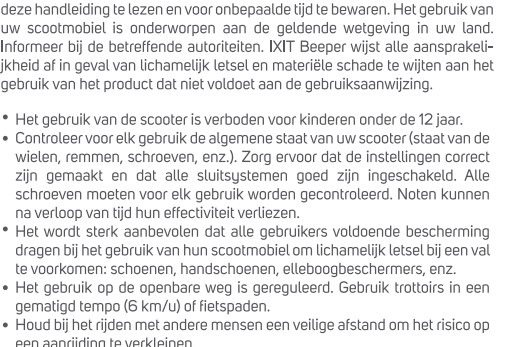
### Pflege & Wartung

- Schieben Sie den Lenkermast auf den unteren Rohrschnitt des Mastes.
- Stellen Sie sicher, dass die Vorderradgabel nach vorne zeigt wenn Sie den Lenker montieren.
- Ziehen Sie die Schrauben mit den mitgelieferten Inbusschlüsseln gleichmäßig und fest an.

## MANUAL DO USUÁRIO

### Instruções de segurança

O Beeper agradece a sua compra e convida-o, antes de utilizar o seu produto, a ler as precauções de utilização e as instruções de segurança contidas neste manual e a conservá-lo indefinidamente. A utilização da sua scooter está sujeita à legislação em vigor no seu país. Informe-se junto das autoridades competentes. A IXIT Beeper se exime de qualquer responsabilidade em caso de lesões corporais e danos materiais atribuíveis ao uso do produto em desacordo com as instruções de uso.



- Schuij de stuurmast op het onderste buisgedeelte van de mast.
- Zorg ervoor dat de voorvork naar voren wijst bij het monteren van de stuurmast.
- Draai de bouten gelijkmatig en stevig vast met behulp van de meegeleverde inbussleutels.

### Verzorging & Onderhoud

#### Schoonmaak

Reinig uw scooter alleen met afwasmiddel en water. Gebruik geen oplosmiddelen.

#### Onderhoud

Controleer voor elk gebruik de assen van uw wielen en de compressieklem. Draai de schroeven indien nodig vast. Controleer ook regelmatig de staat van de wielen en vervang deze indien nodig.

### Technische ondersteuning en garantie

Uw Beeper freestyle scooter heeft 3 jaar garantie.

Raadpleeg in geval van een probleem tijdens de garantieperiode de garantie- en servicevoorwaarden. Onze technische afdeling staat tot uw beschikking per e-mail op [technik@beeper.fr](mailto:technik@beeper.fr)

## Gemaakt in China

## Garantie 3 jaar

**IXIT Beeper**  
228 rue de l'Ancienne Distillerie  
Parc d'Activité des Grillons  
69400 Gleizé - FRANCE  
[www.beeper.fr](http://www.beeper.fr) • [contact@beeper.fr](mailto:contact@beeper.fr)

### Technische data

Netto gewicht: 3,6 kg  
Bruto gewicht: 4,2 kg  
Maximale belasting: 100 kg  
Rem: Mechanische voet  
Bodemvrijheid: 4cm  
Breedte platform: 10 cm  
ABEC-7 lagere  
Voldoet aan EN 14619

Platformhoogte: 6,5 cm  
Platformlengte: 48 cm  
Stuurhoogte: 80 cm  
Afmeting: 80x64x45cm  
Wielen: 10cm  
Leeftijd: 5 tot 13 jaar oud